



ESTUDOS ECONÓMICOS DA OCDE PORTUGAL 2017

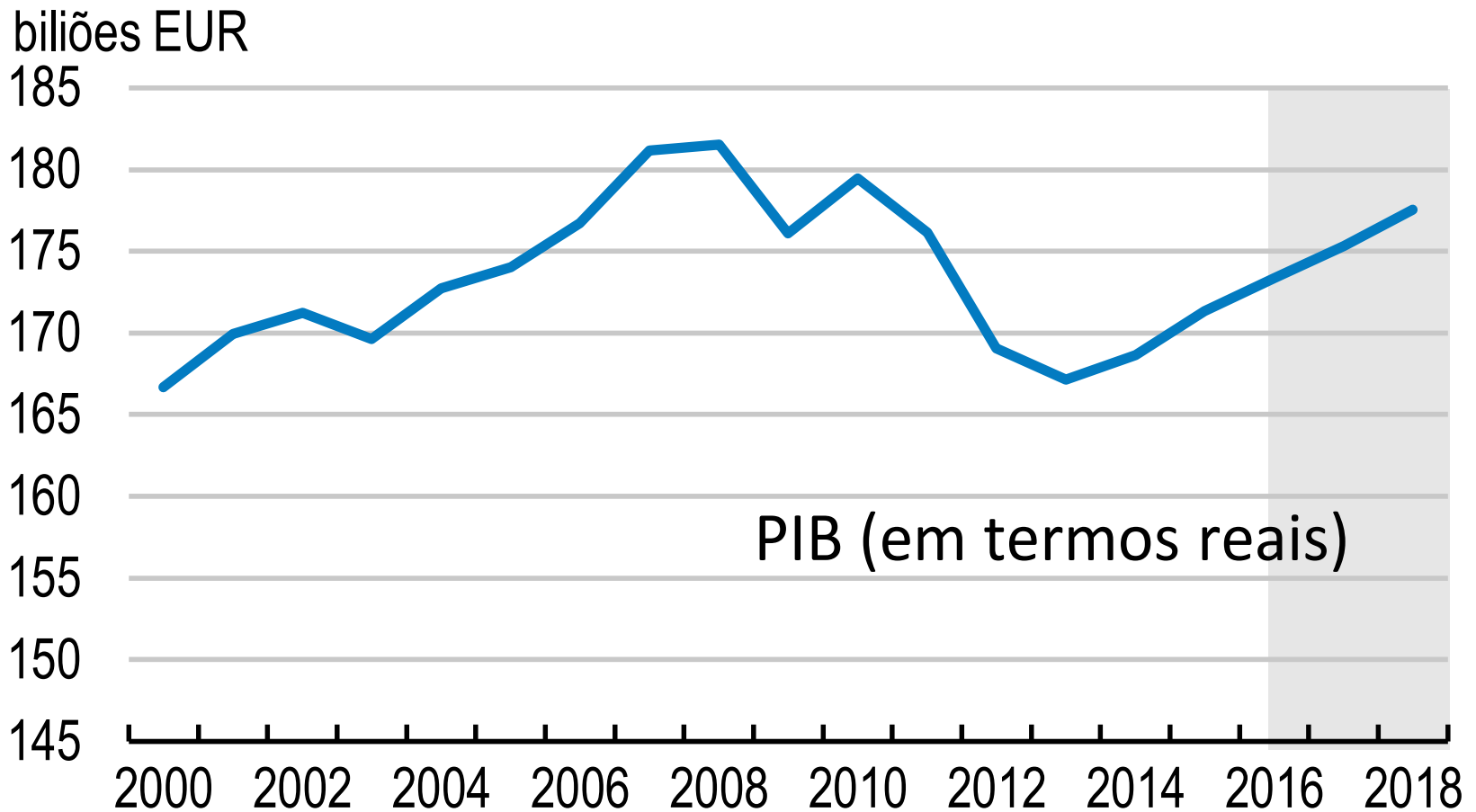
Aumentar o crescimento e o bem-estar

6 de Fevereiro 2017, Lisboa

<http://www.oecd.org/eco/surveys/economic-survey-portugal.htm>



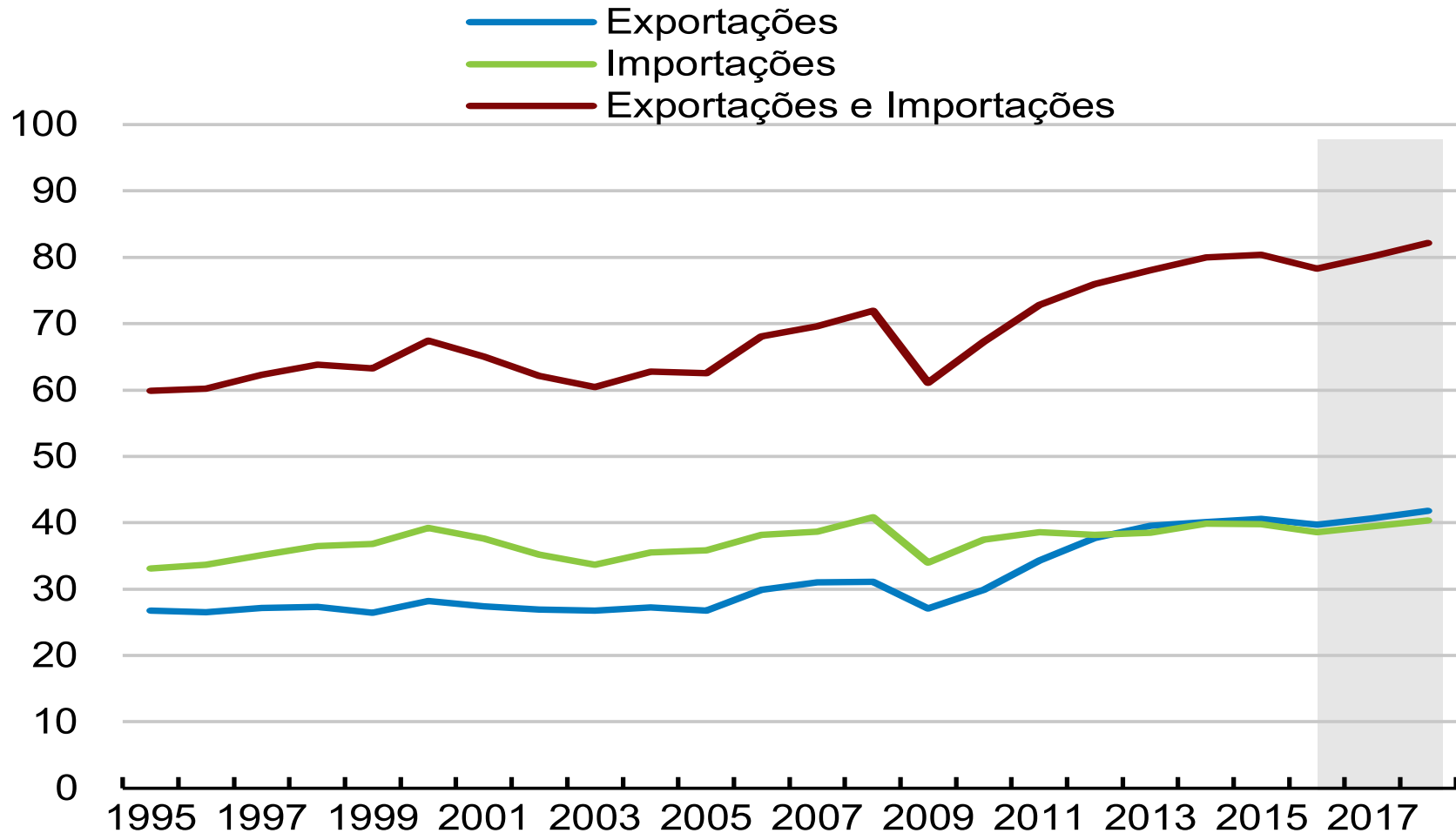
A economia está a recuperar





O grau de abertura da economia portuguesa está a aumentar

Evolução das exportações e importações de bens e serviços, % PIB



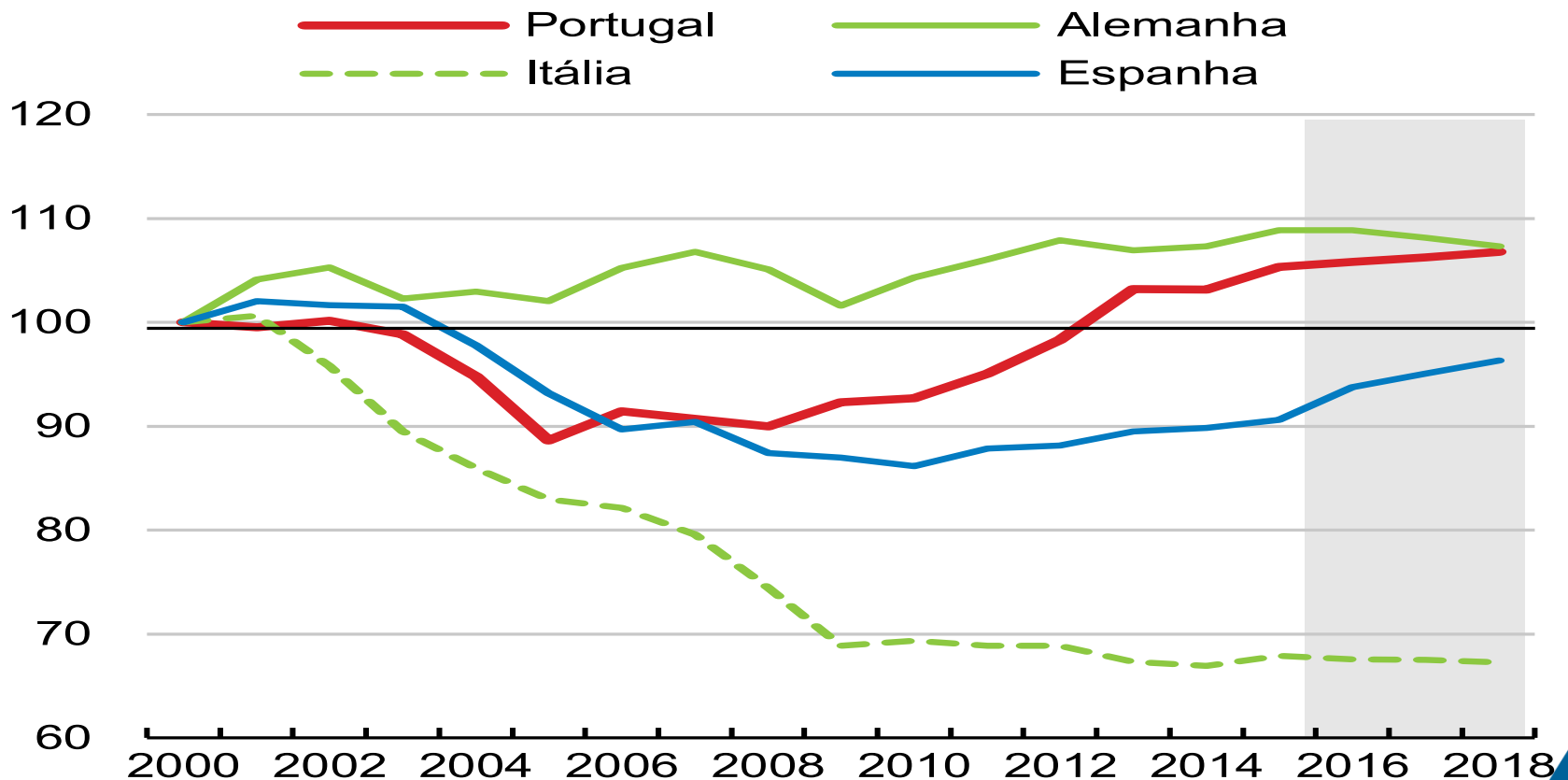
Fonte: OECD (2016), OECD Economic Outlook: Statistics and Projections (base de dados).



A competitividade das exportações está a aumentar

Performance das Exportações

Índice 2000=100



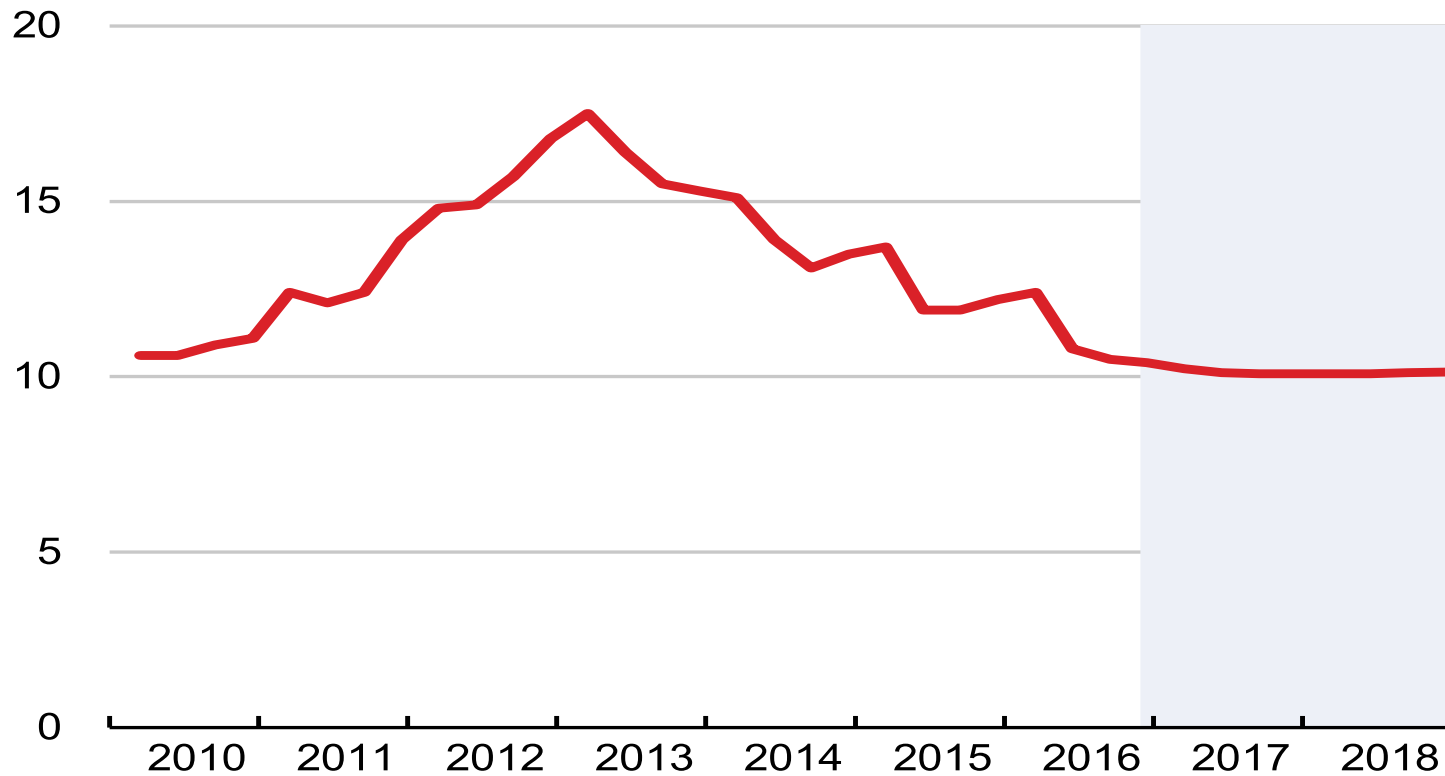
A “Performance das Exportações” mede o aumento das exportações de um país relativamente à expansão da procura por importações dos seus parceiros comerciais. Melhorias na “performance das exportações” refletem um aumento das quotas de mercado externas.

Fonte: OECD (2016), OECD Economic Outlook: Statistics and Projections (base de dados).



O desemprego está a diminuir

Taxa de desemprego, %



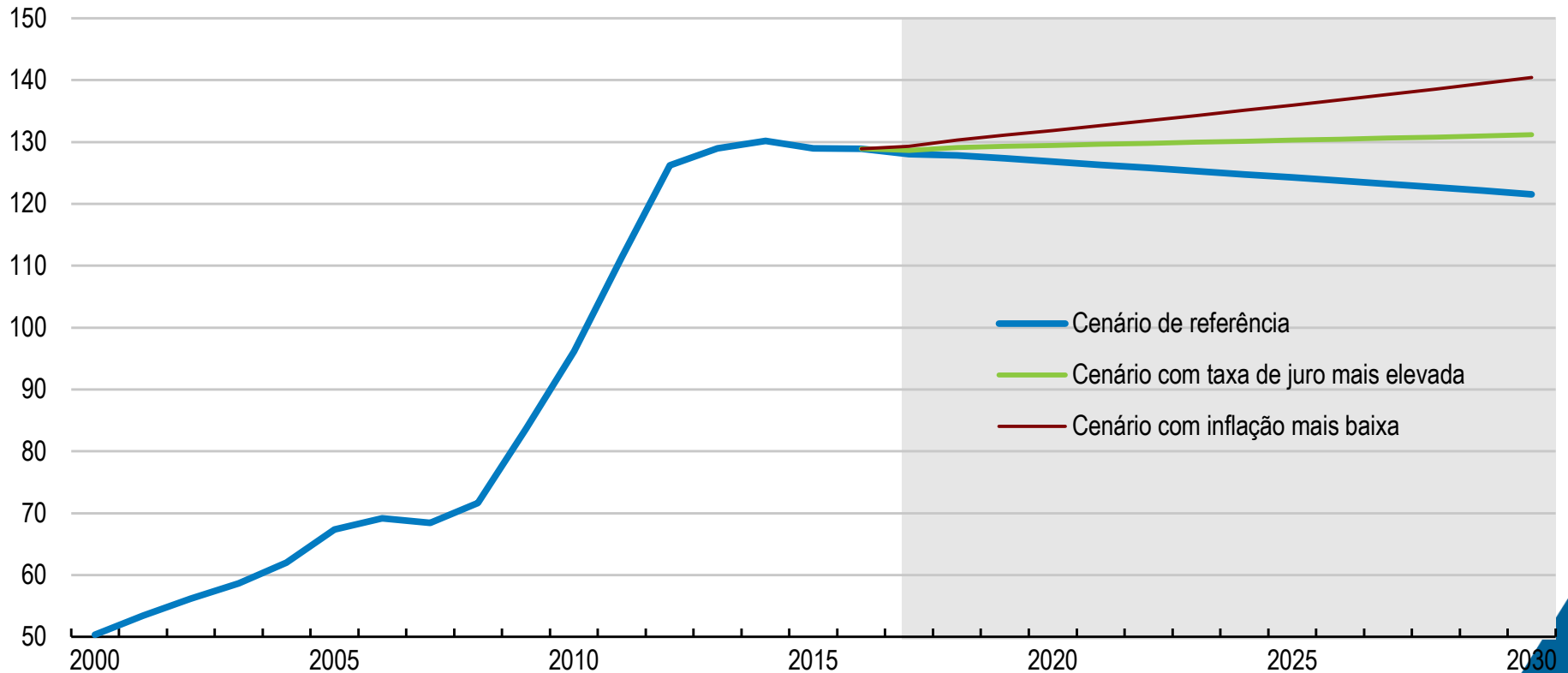


*FRAGILIDADES QUE
PERSISTEM*



A Dívida pública é elevada

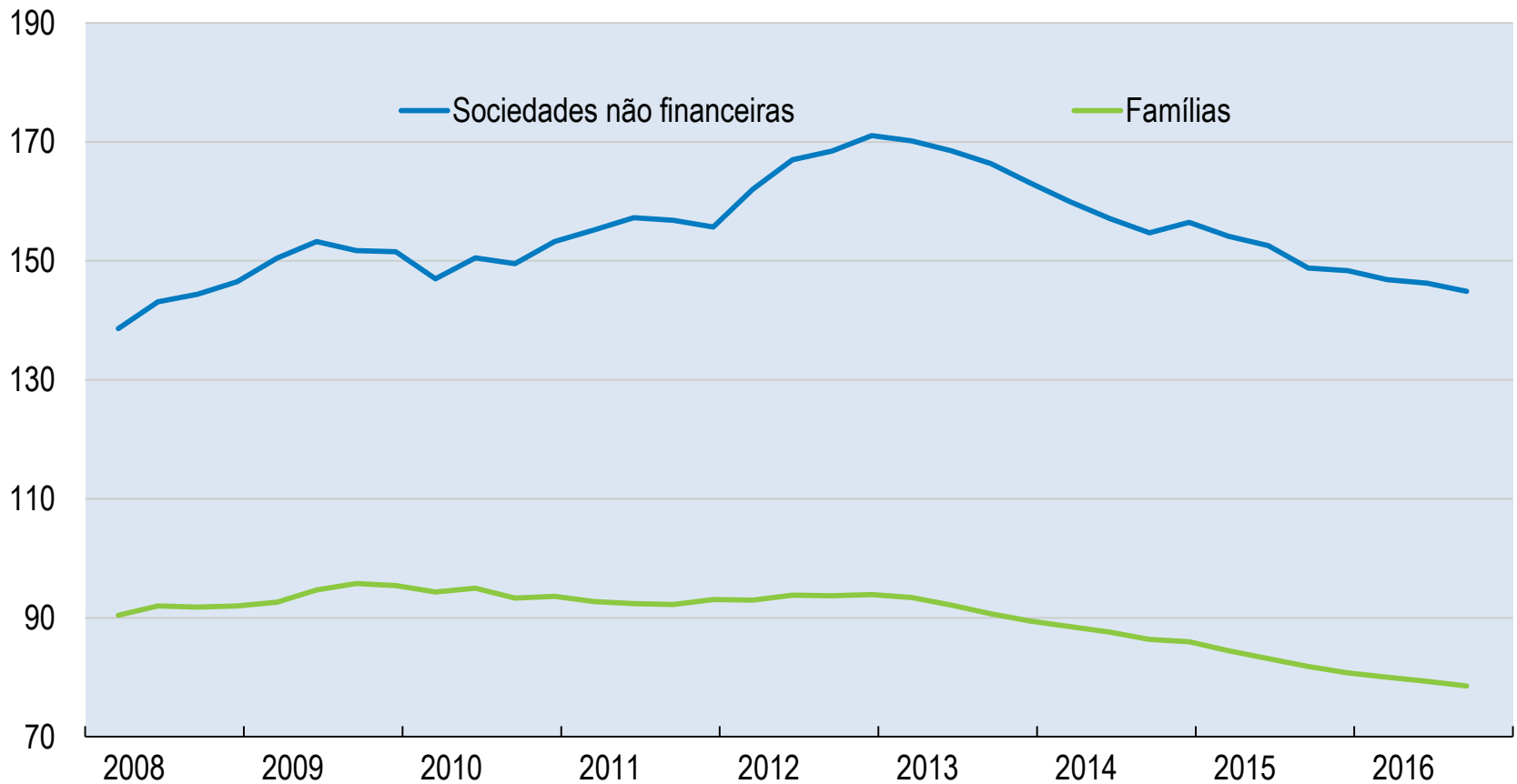
Dívida na ótica de Maastricht, percentagem do PIB





É necessário reduzir a dívida das empresas

Dívida do setor privado, % do PIB



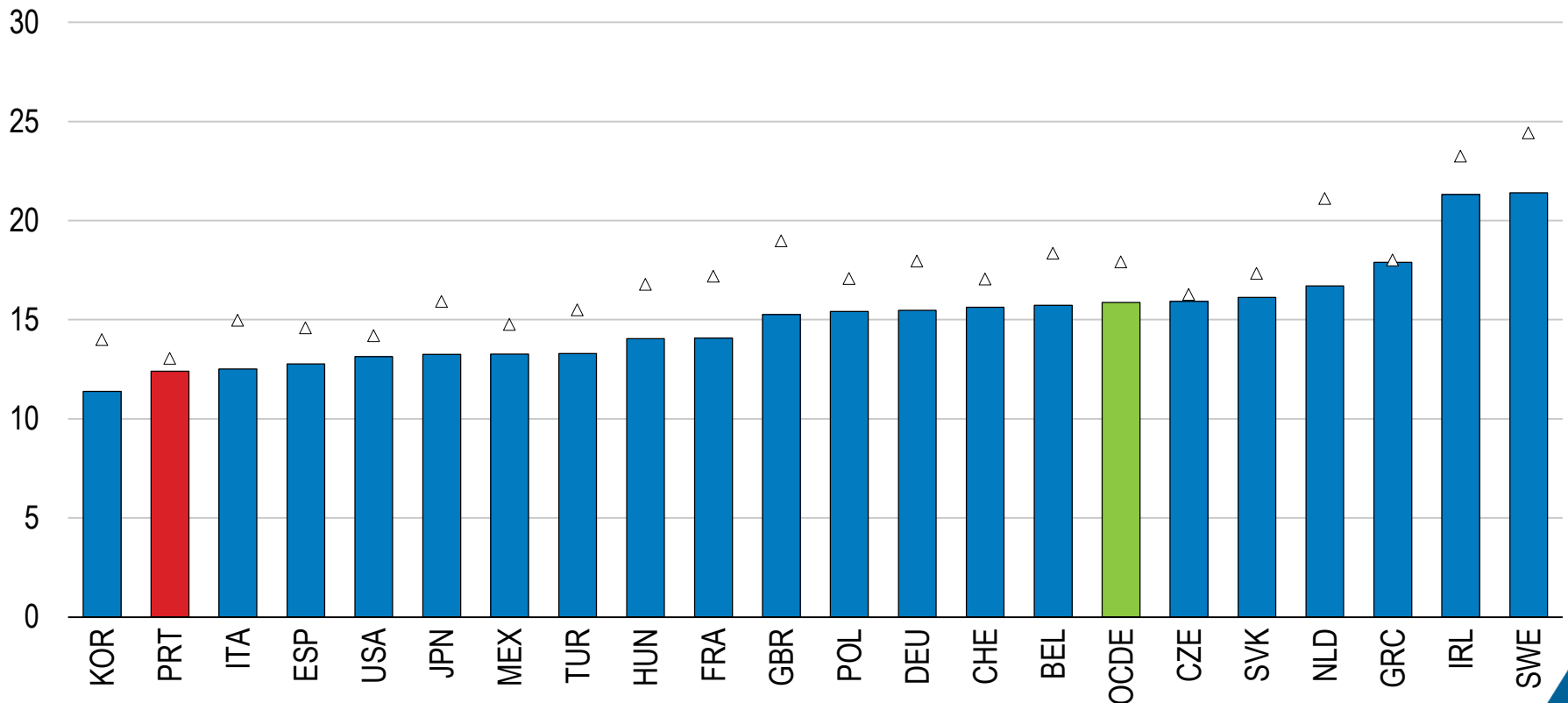


O setor financeiro continua frágil

Rácio entre o capital próprio e os activos ponderados pelo risco

■ Mínimo Regulamentar Tier 1

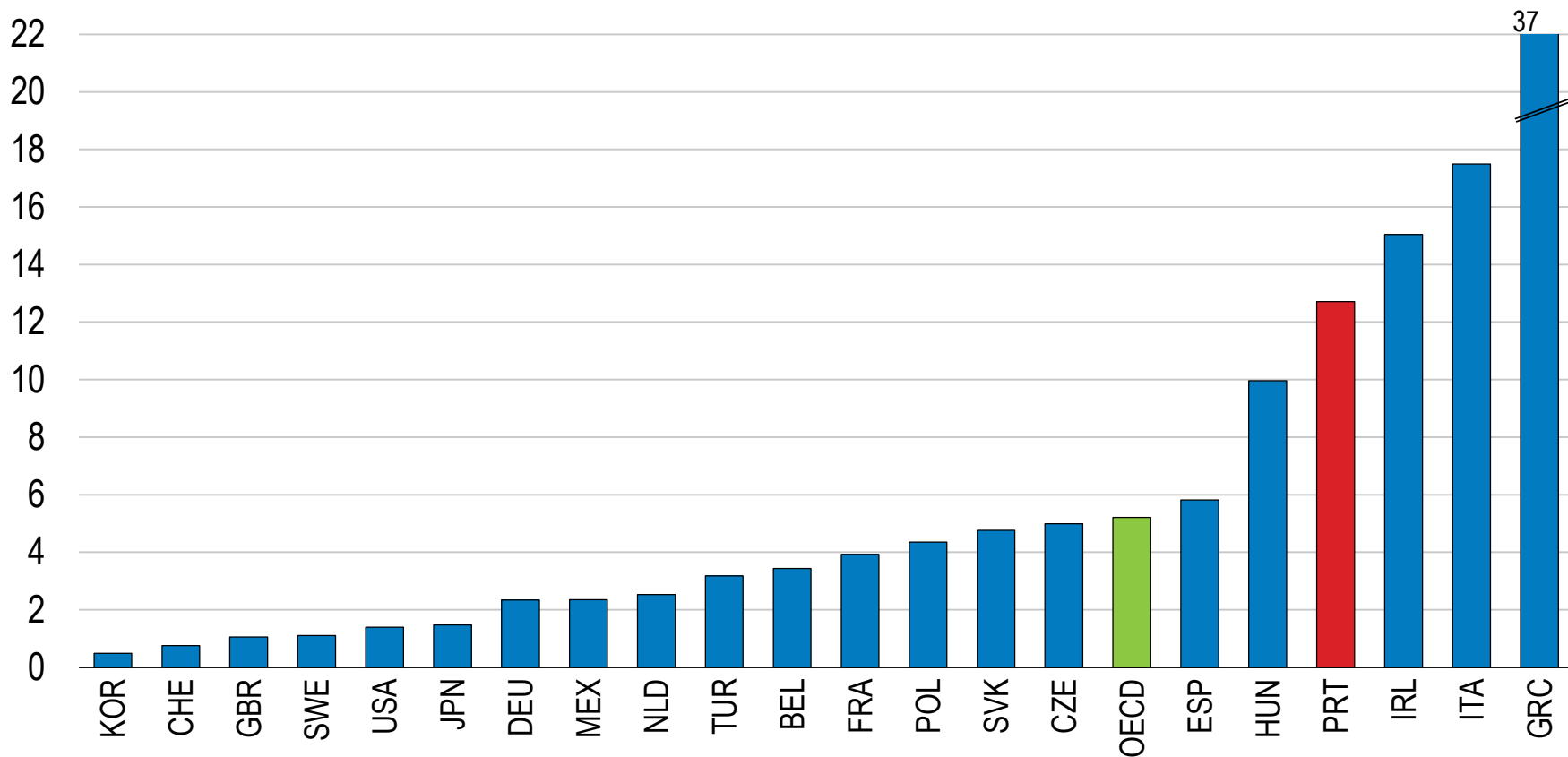
△ Regulamentar





O Crédito mal parado é elevado

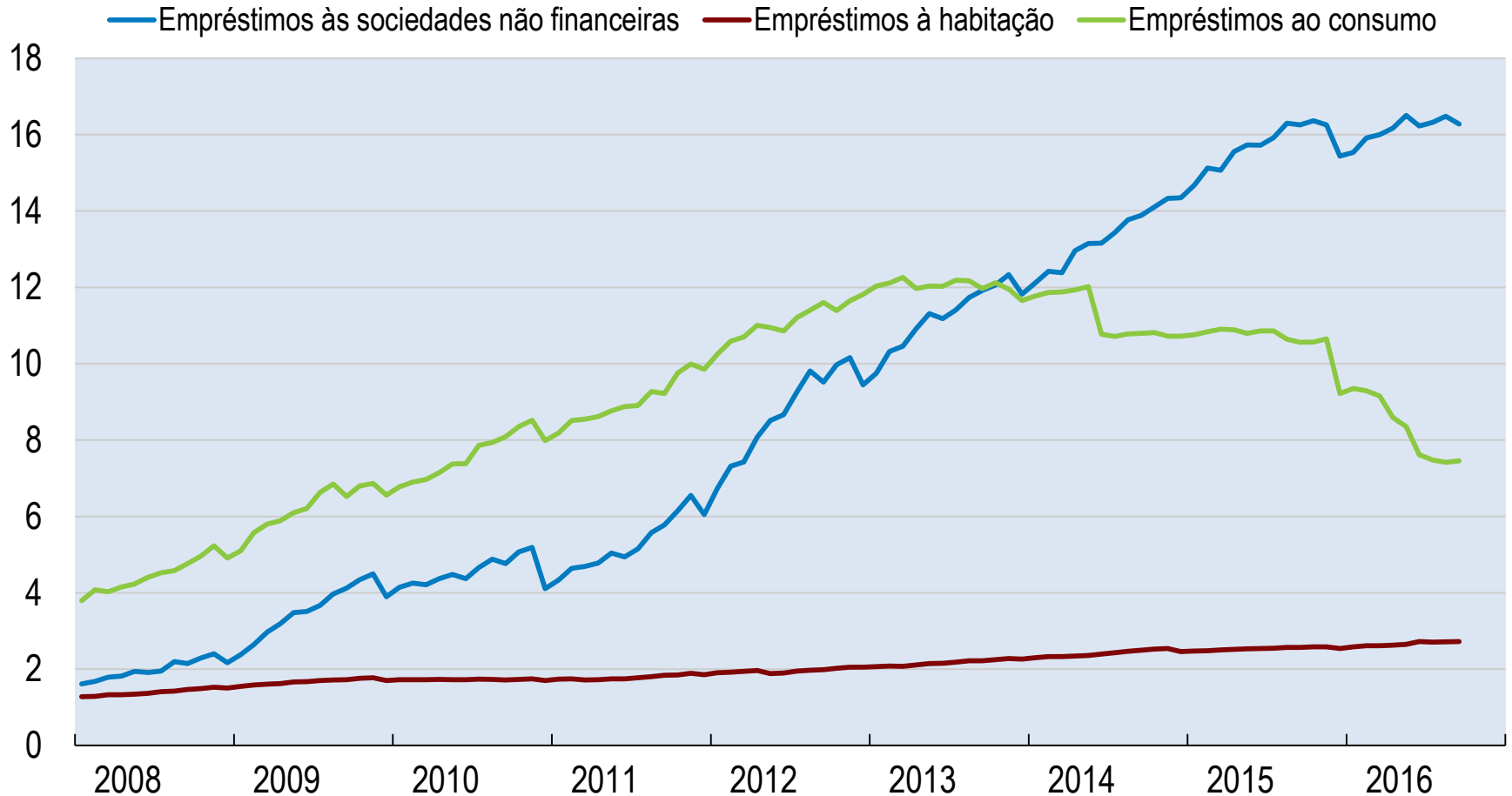
Créditos vencidos em percentagem do crédito total, T2 2016





A dívida das empresas representa uma parte significativa do crédito mal parado

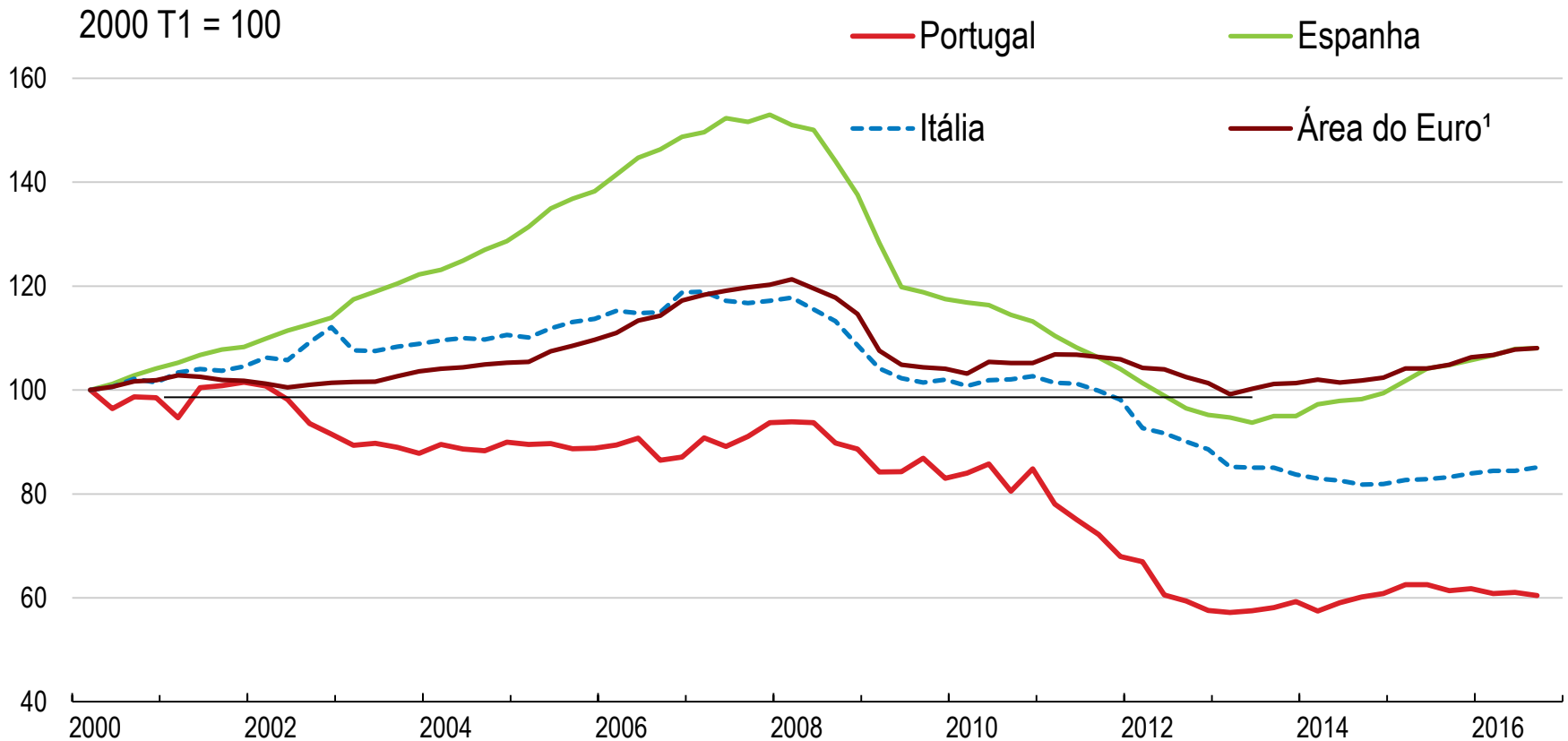
Percentagem do crédito vencido





O investimento está em níveis muito baixos

Formação bruta de capital fixo



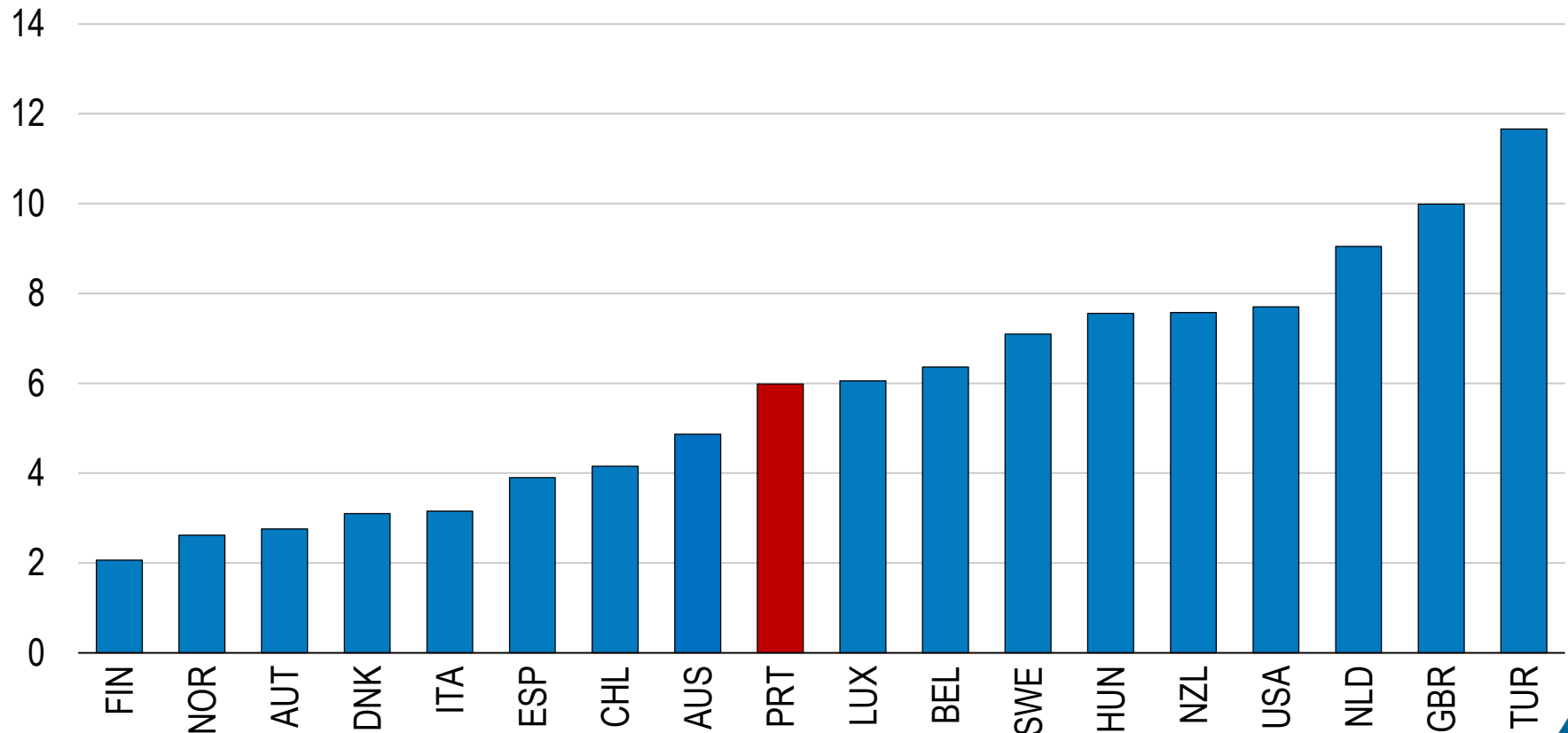
1. Países da área do Euro que são membros da OCDE (incluindo a Letónia)

Fonte: OCDE (2016), *OECD Economic Outlook: Statistics and Projections* (base de dados).



O ritmo de criação de novas empresas é lento

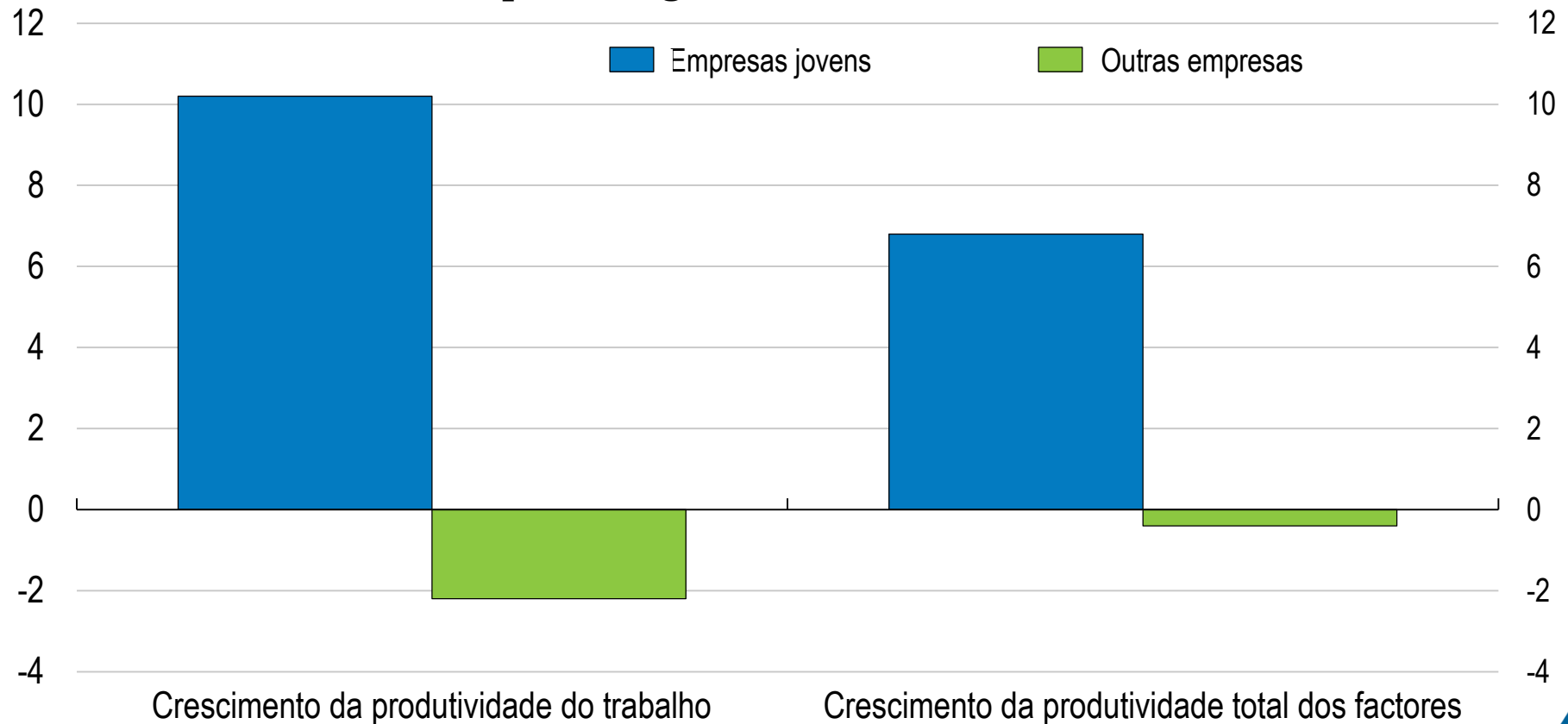
Empresas estabelecidas há menos de 2 anos em percentagem to número total de empresas, dados mais recentes





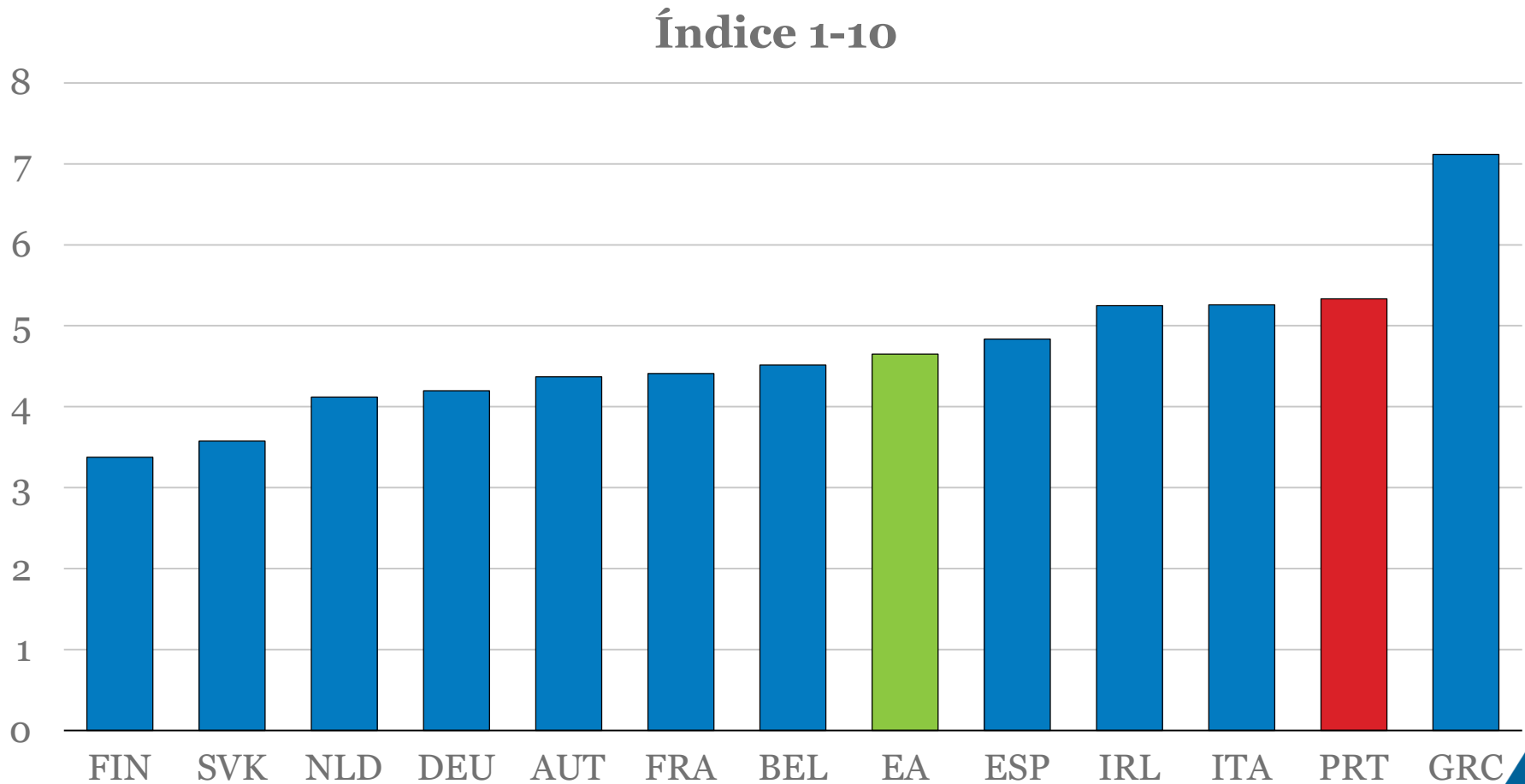
As empresas jovens contribuem mais para o crescimento da produtividade

Crescimento médio anual da produtividade, em percentagem, dados mais recentes





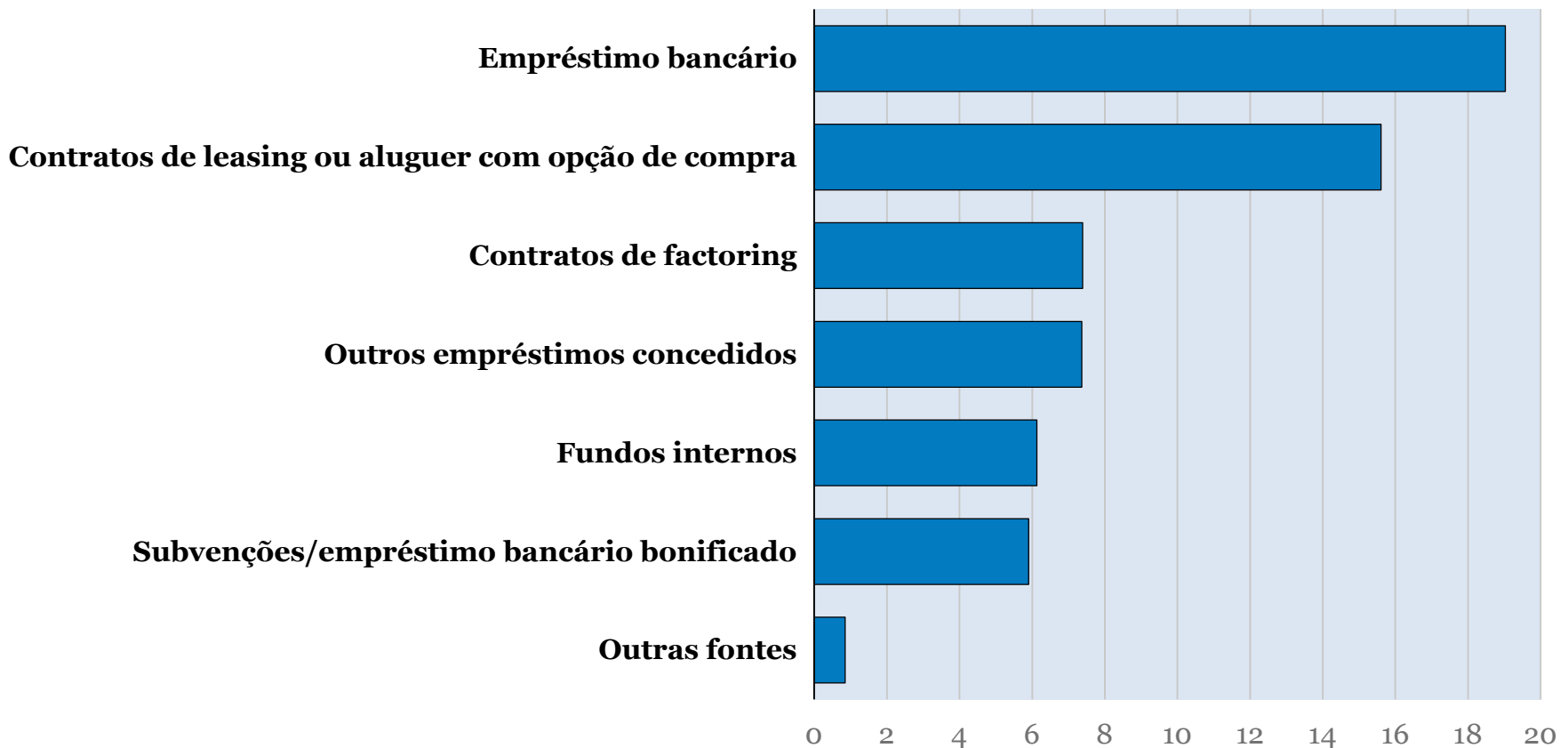
O acesso ao financiamento é o maior entrave ao investimento





As PME ainda são muito dependentes do crédito bancário

Fontes de financiamento das PME Portuguesas, percentagem de empresas, primeiro semestre de 2016

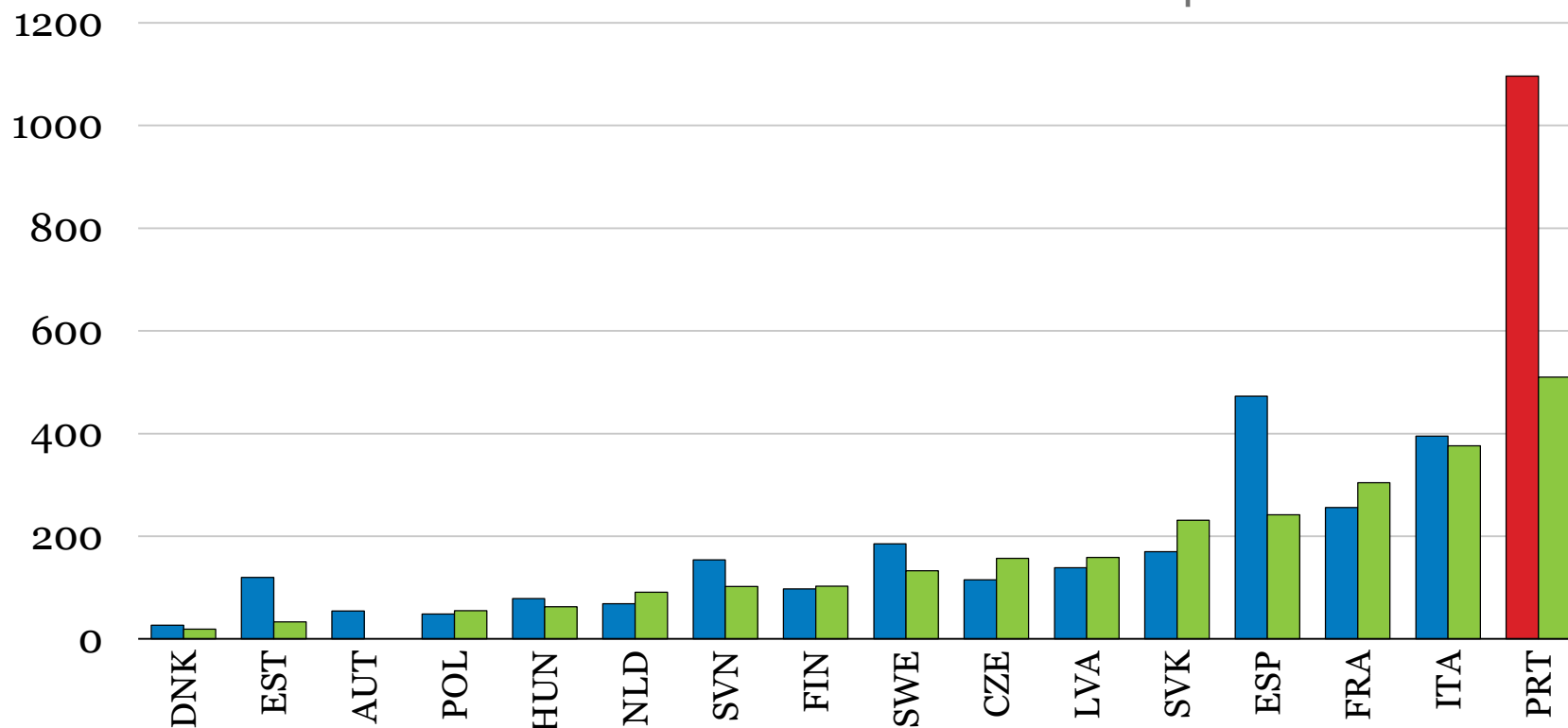




São essenciais mais reformas no sistema judicial

Dias necessários para resolver processos civis, comerciais, administrativos e outros casos em primeira instância

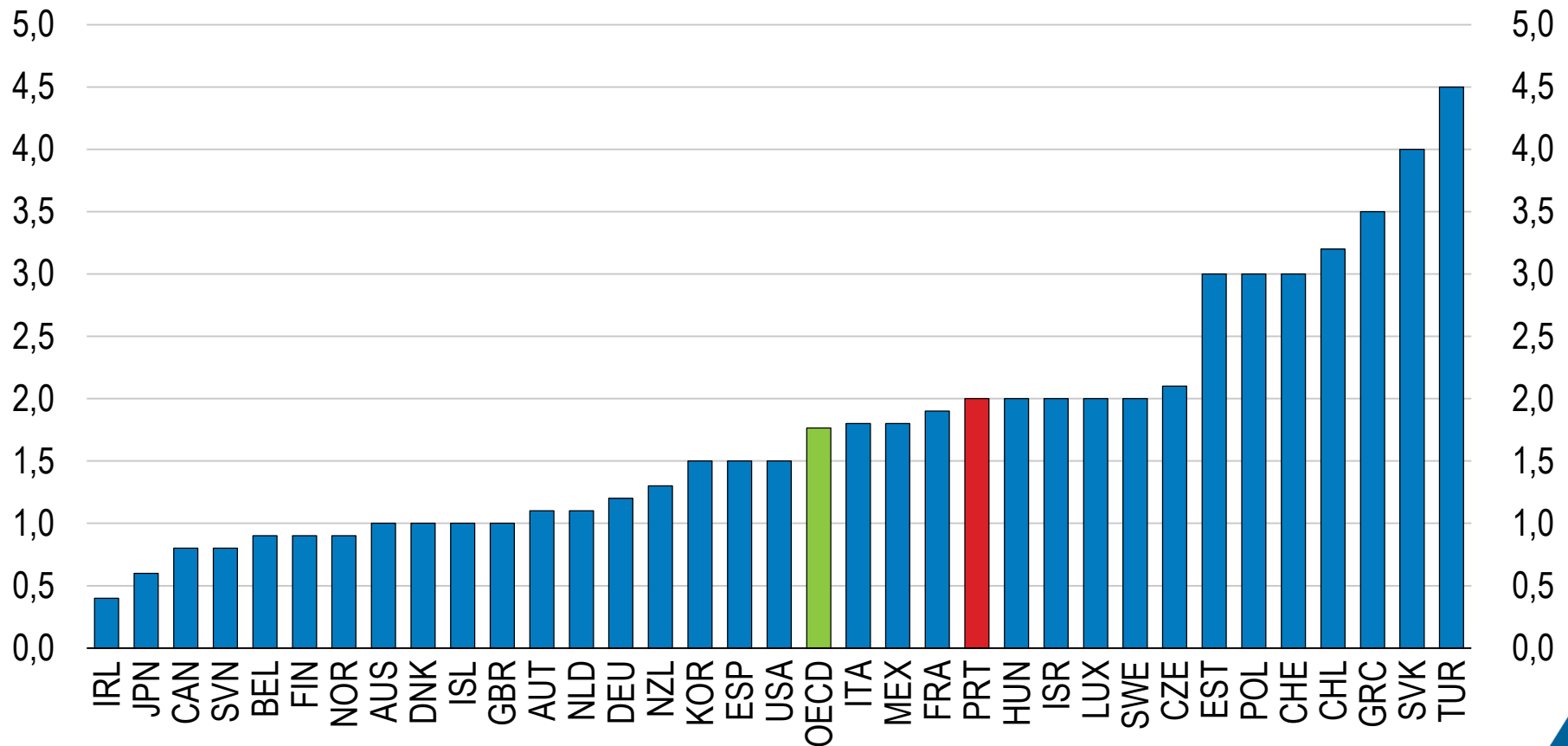
■ 2010 ■ 2014





Os processos de insolvência são demasiado morosos

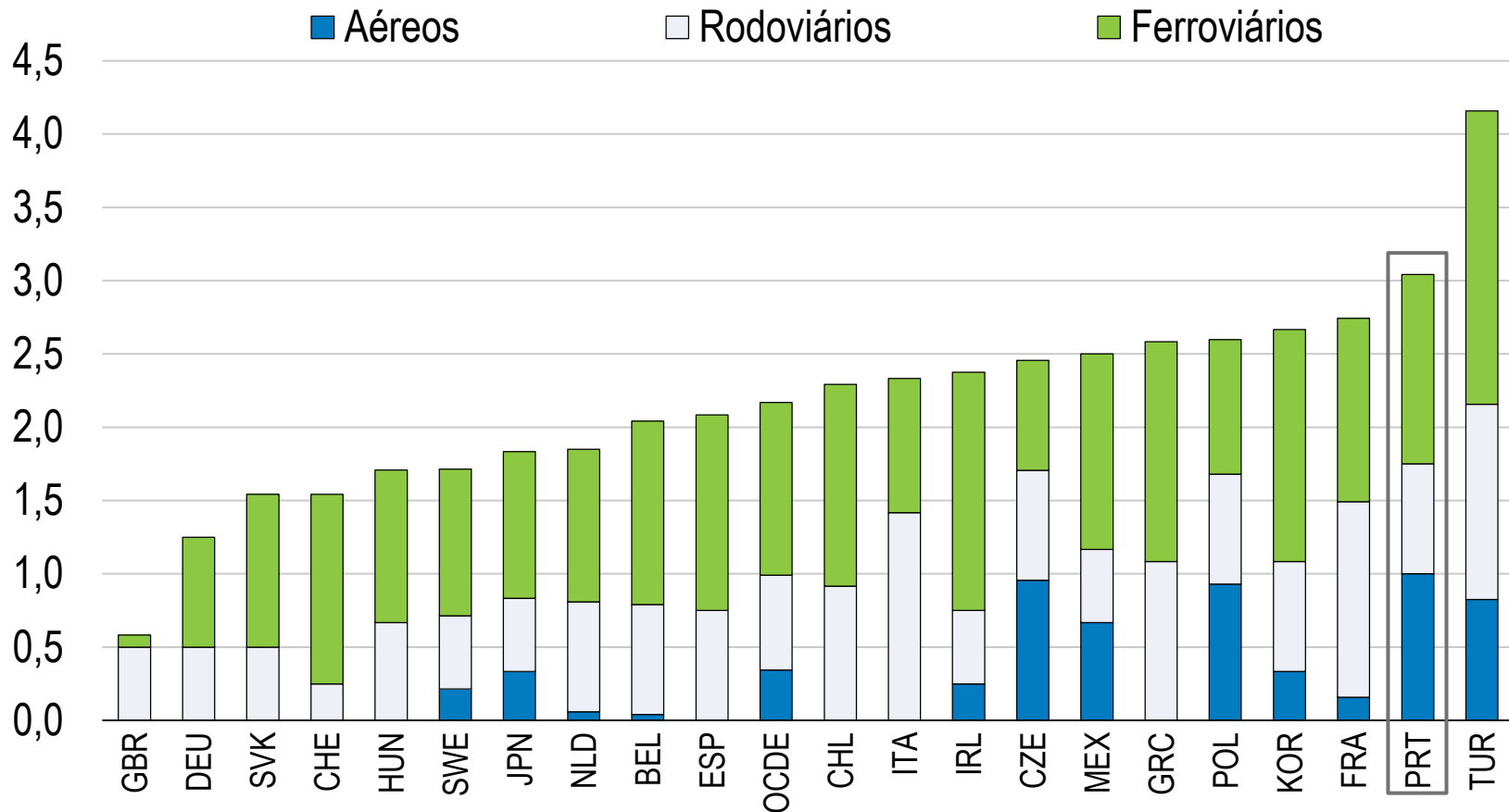
Anos necessários para resolver um processo de insolvência, 2015





As barreiras anti-concorrenciais nos setores dos transportes são elevadas

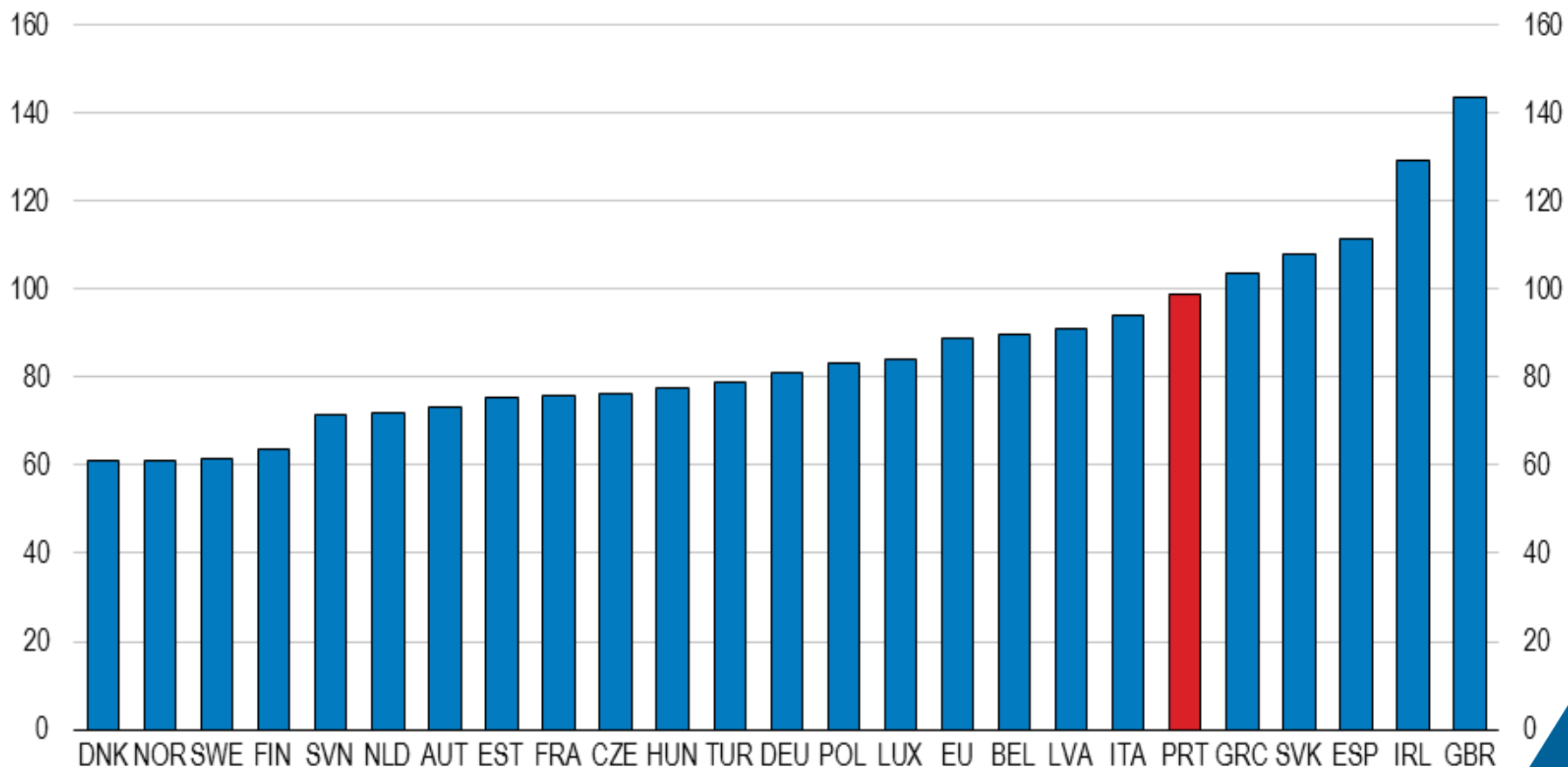
Índice. Escala 0-6 de regulamentação menos restritiva à mais restritiva no setor dos transportes, dados mais recentes





Os preços da energia elétrica são elevados, o que prejudica a competitividade

EUR por mil quilowatt-hora pagos pelas PME industriais, 2015



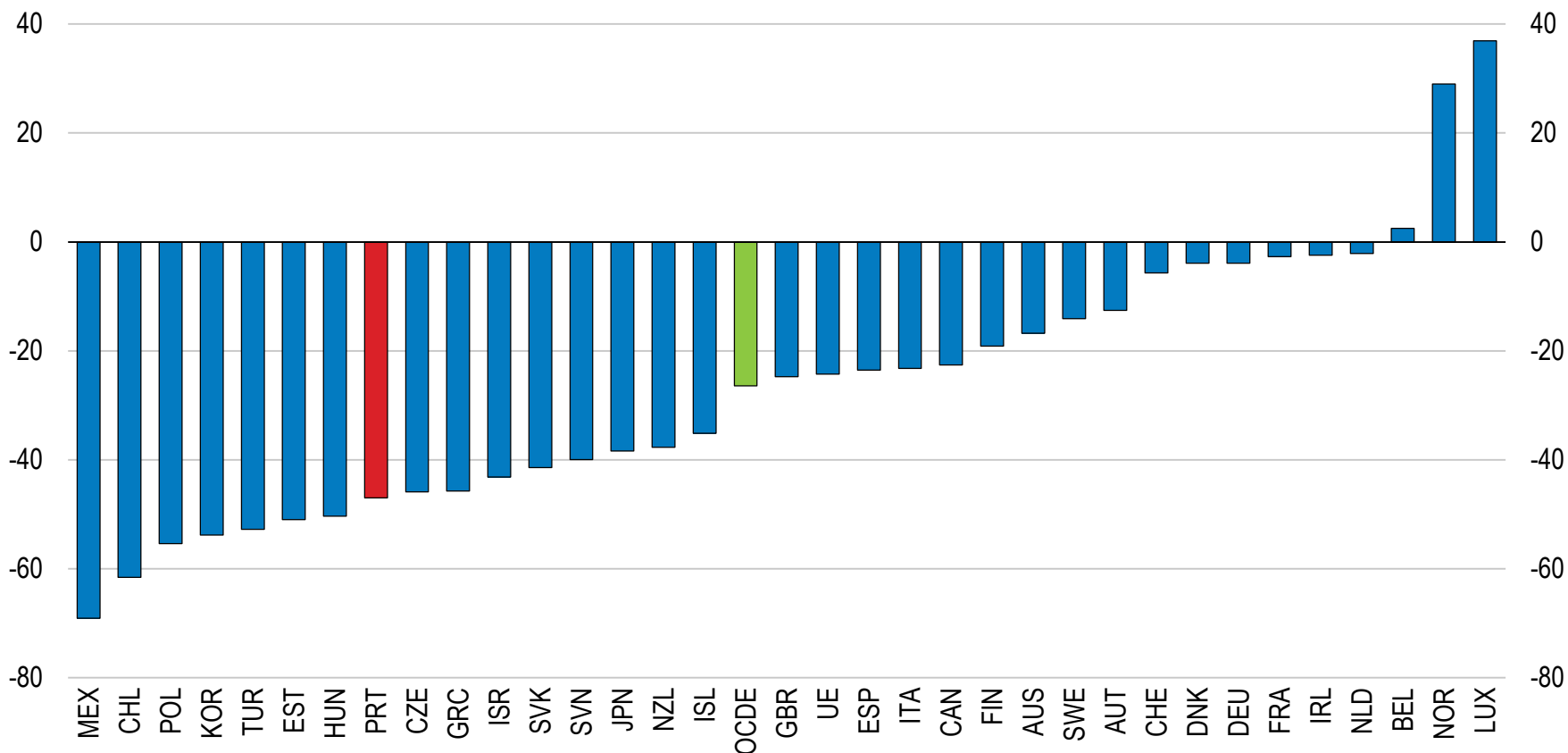


*AUMENTAR AS
QUALIFICAÇÕES*



A produtividade do trabalho é baixa

Diferencial relativamente aos Estados Unidos, percentagem, 2014¹



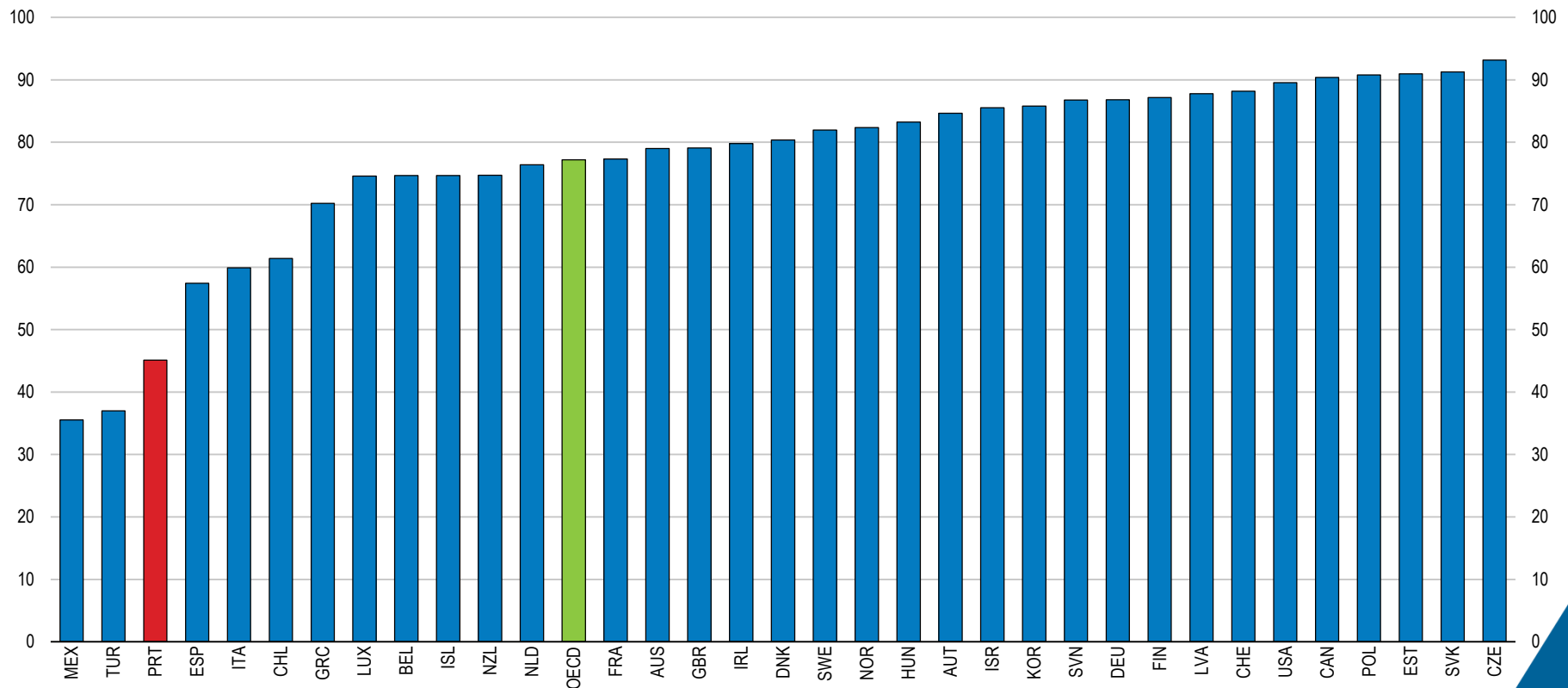
A produtividade do trabalho é medida em termos do PIB por hora trabalhada.

Fonte: OCDE (2016), "GDP per capita and productivity levels", *OECD Productivity Statistics* (base de dados).



É prioritário aumentar as qualificações

Percentagem da população ativa¹ que concluiu pelo menos o ensino secundário
2015



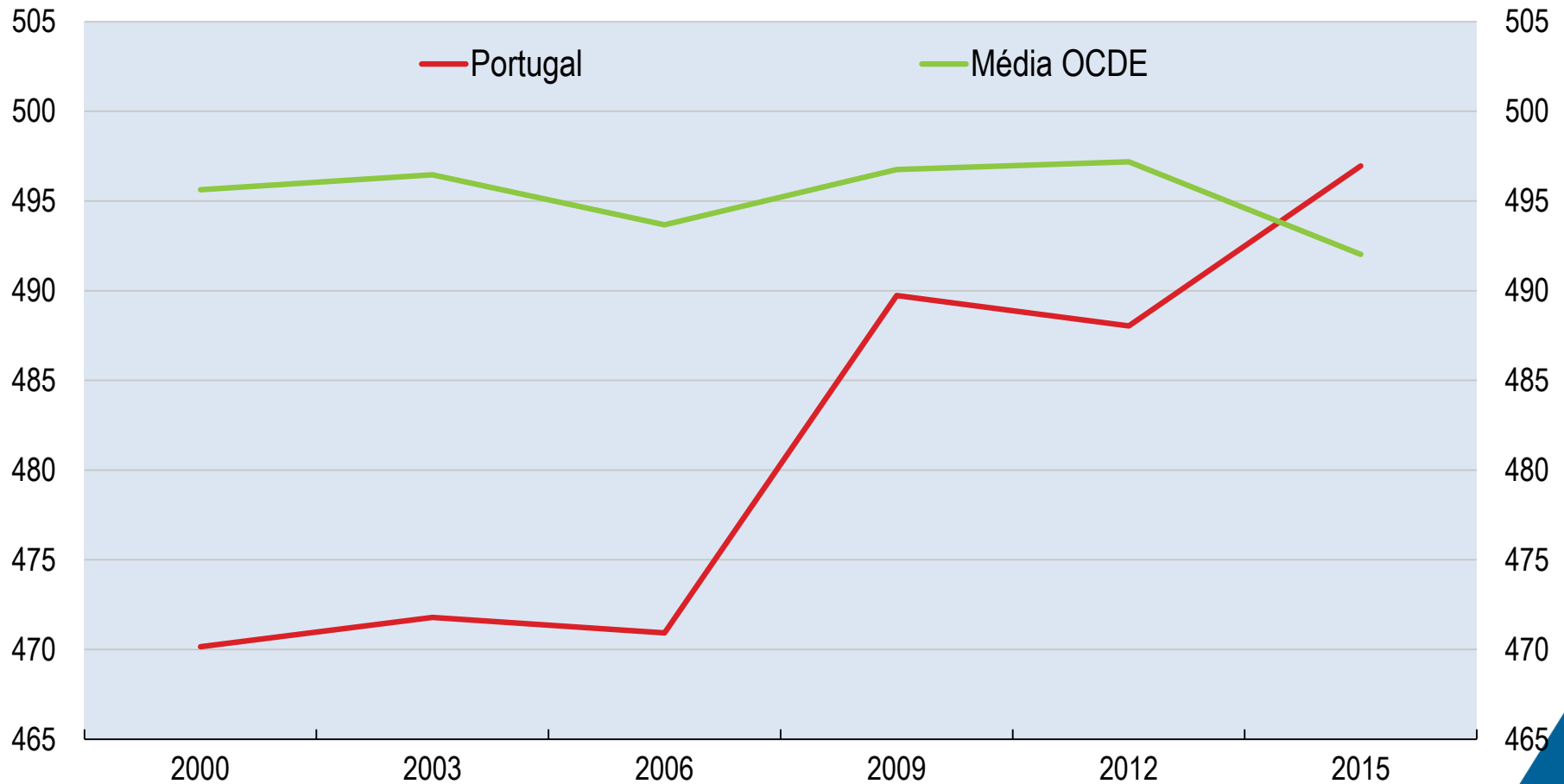
1. População ativa: 25-64 anos.

Fonte: OCDE (2016), *Education at a Glance 2016: OECD Indicators*.



Os resultados da aprendizagem estão a melhorar

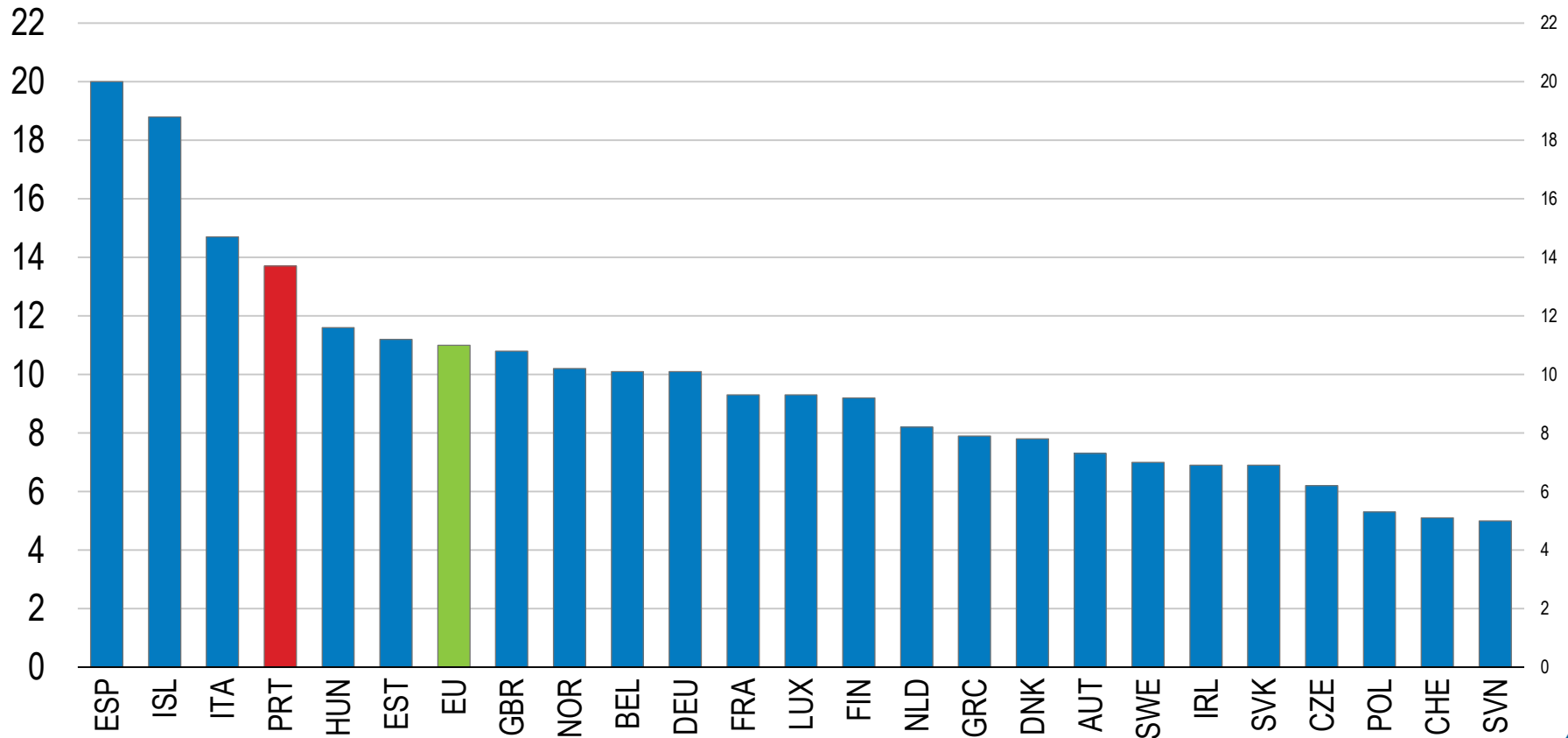
Média simples dos resultados PISA em matemática, ciência e leitura





A taxa de abandono escolar precoce é elevada

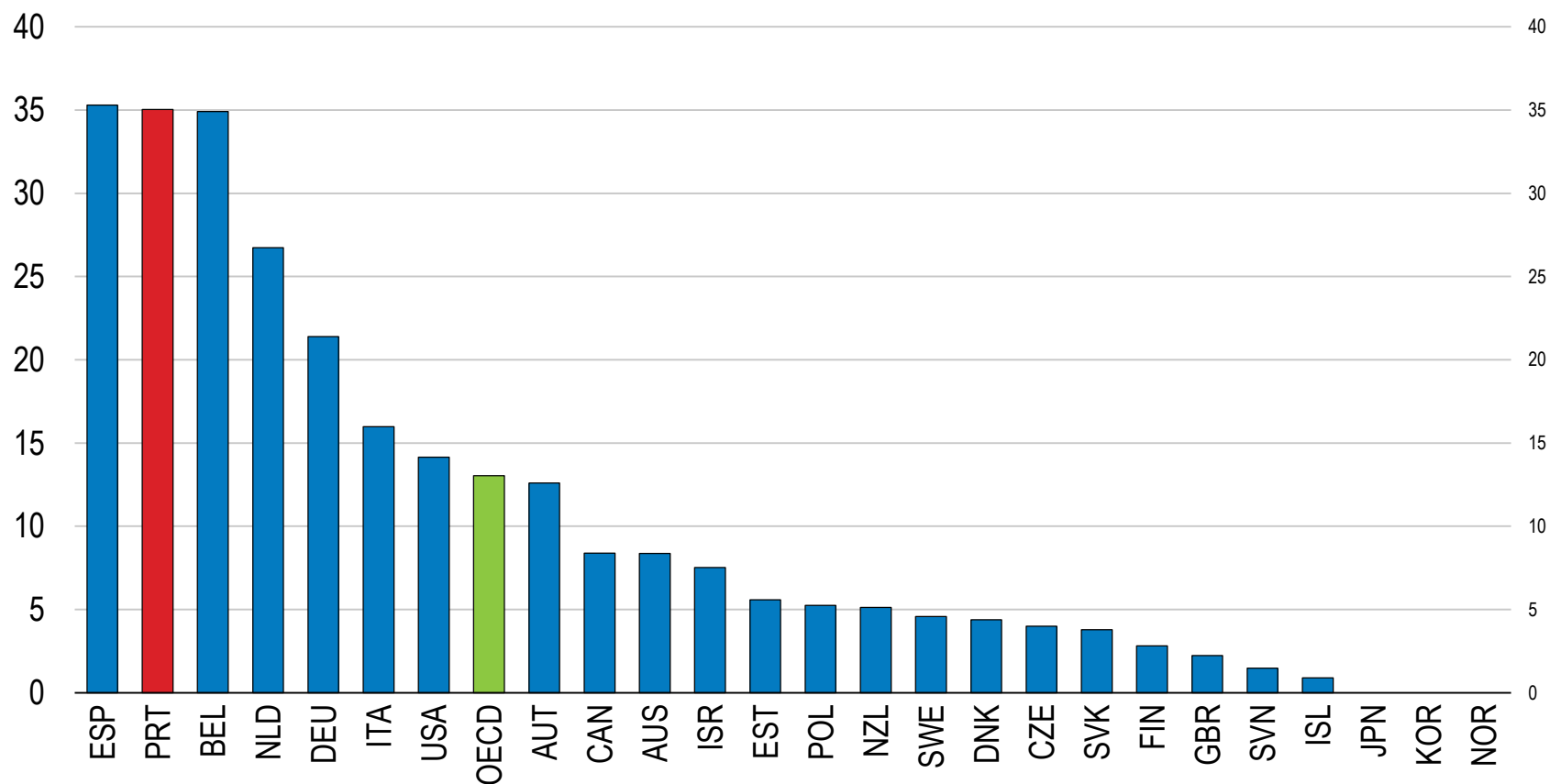
Percentagem da população entre os 18 e 24 anos que terminou no máximo o ensino básico e que não se encontra nem a estudar nem em formação, 2015





A utilização da retenção escolar é frequente

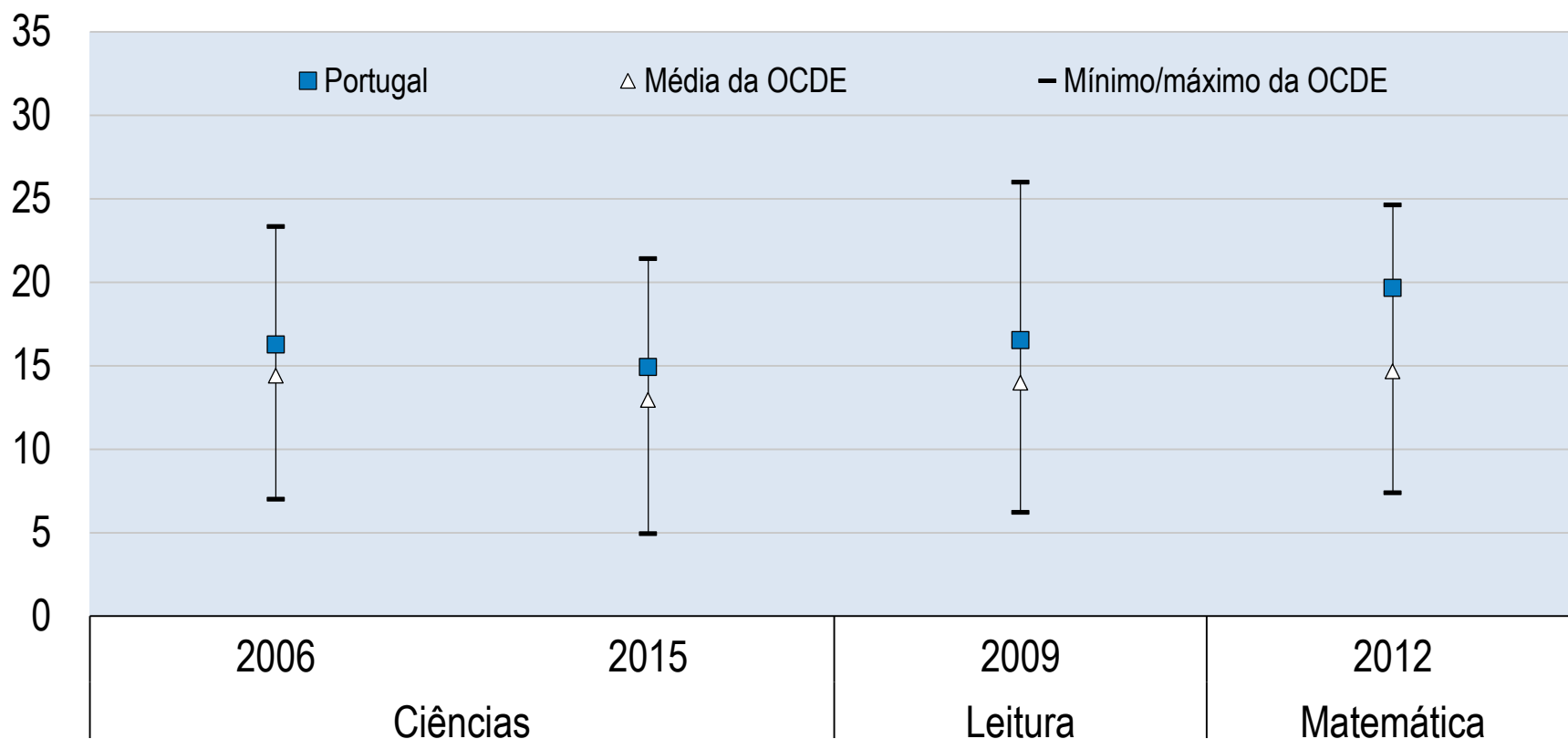
% de alunos com 15 anos que repetiu pelo menos um ano





Persistem desigualdades no sistema de educação

% da variância dos resultados PISA que são explicados pelo contexto socio-económico dos alunos

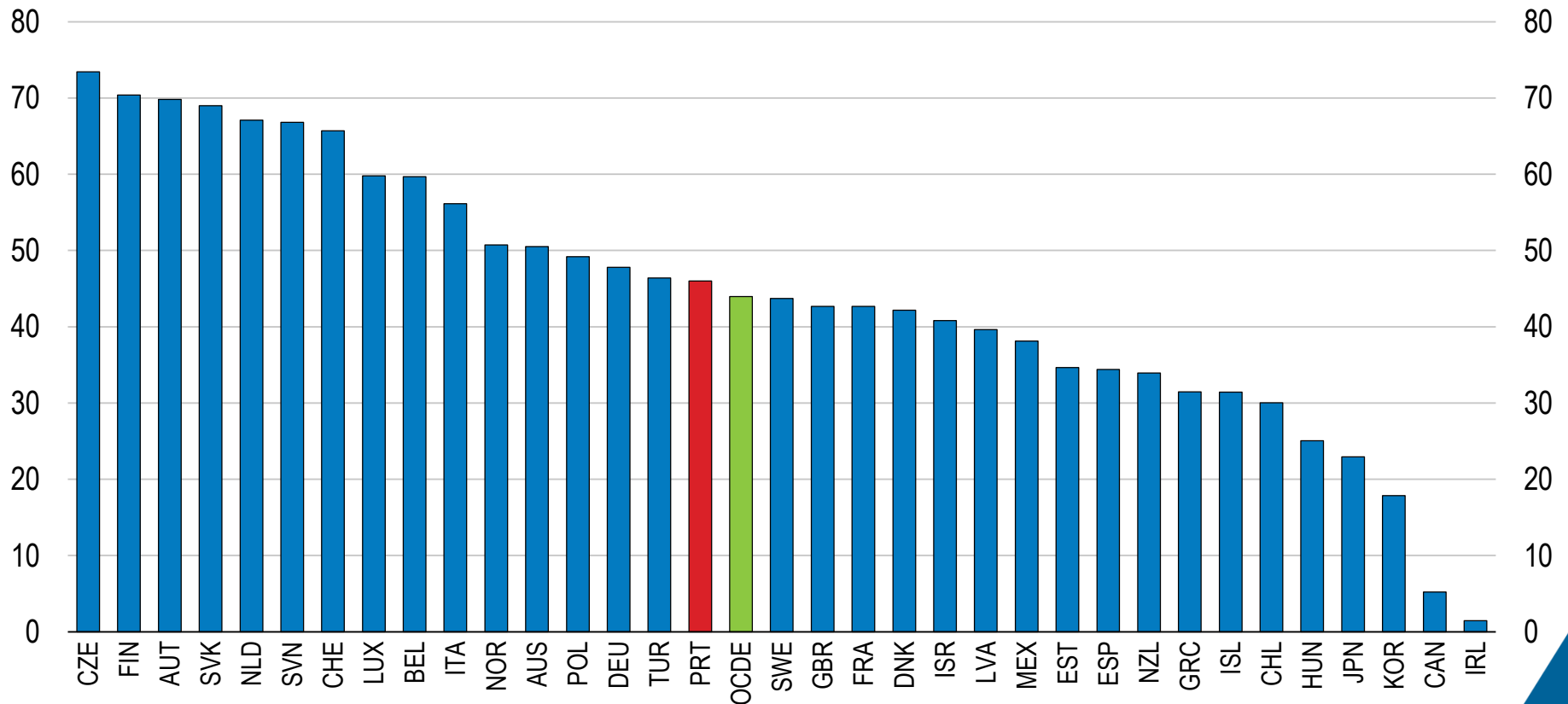


Fonte: PISA 2015 Results: Excellence and Equity in Education (Vol. I); PISA 2012 Results: What Students Know and Can Do (Vol. I); PISA 2012 Results: Excellence Through Equity (Vol. II); PISA 2009 Results: Overcoming Social Background (Vol. II) and PISA 2006, Vol. 2: Data.



O sistema de educação e formação vocacional/profissional necessita de uma avaliação profunda

Taxas de inscrição em cursos de formação vocacional no ensino secundário, 2014

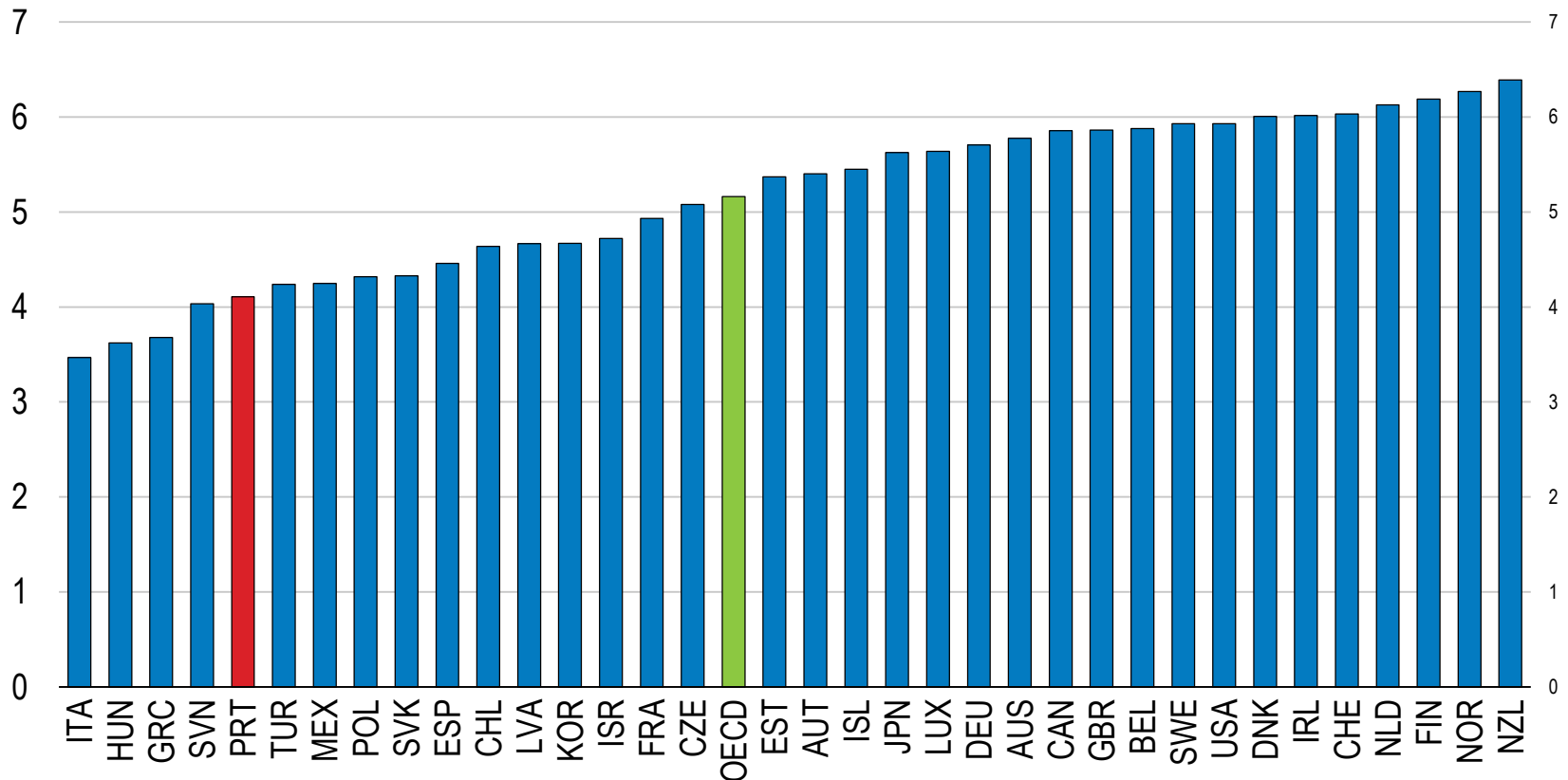




As competências de gestão são fracas

A profissionalização da gestão de empresas é insuficiente

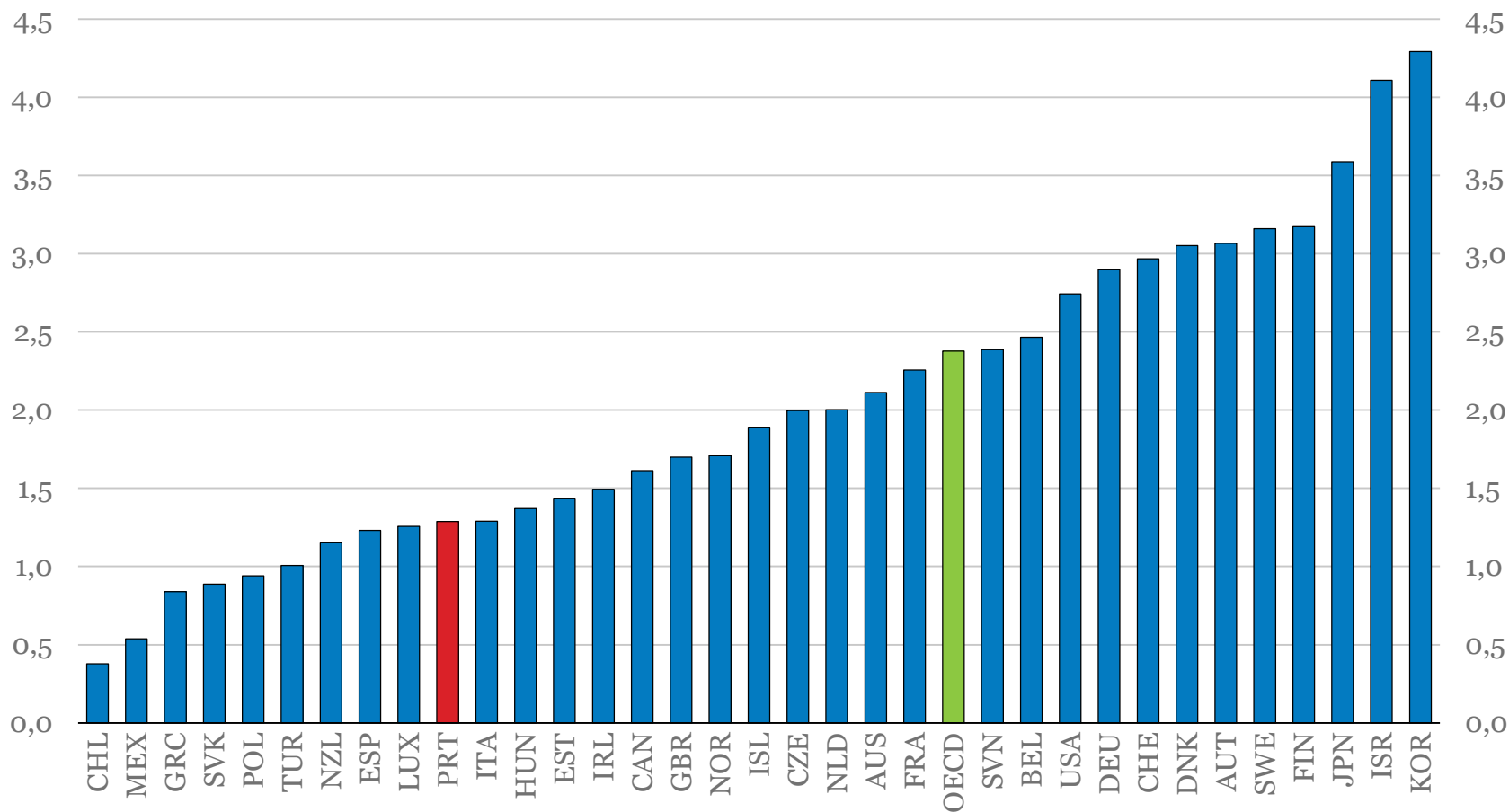
Índice de competitividade global, mínimo 0 (não-profissional), máximo 7 (gestão profissional), 2014-15





As despesas em I&D são baixas

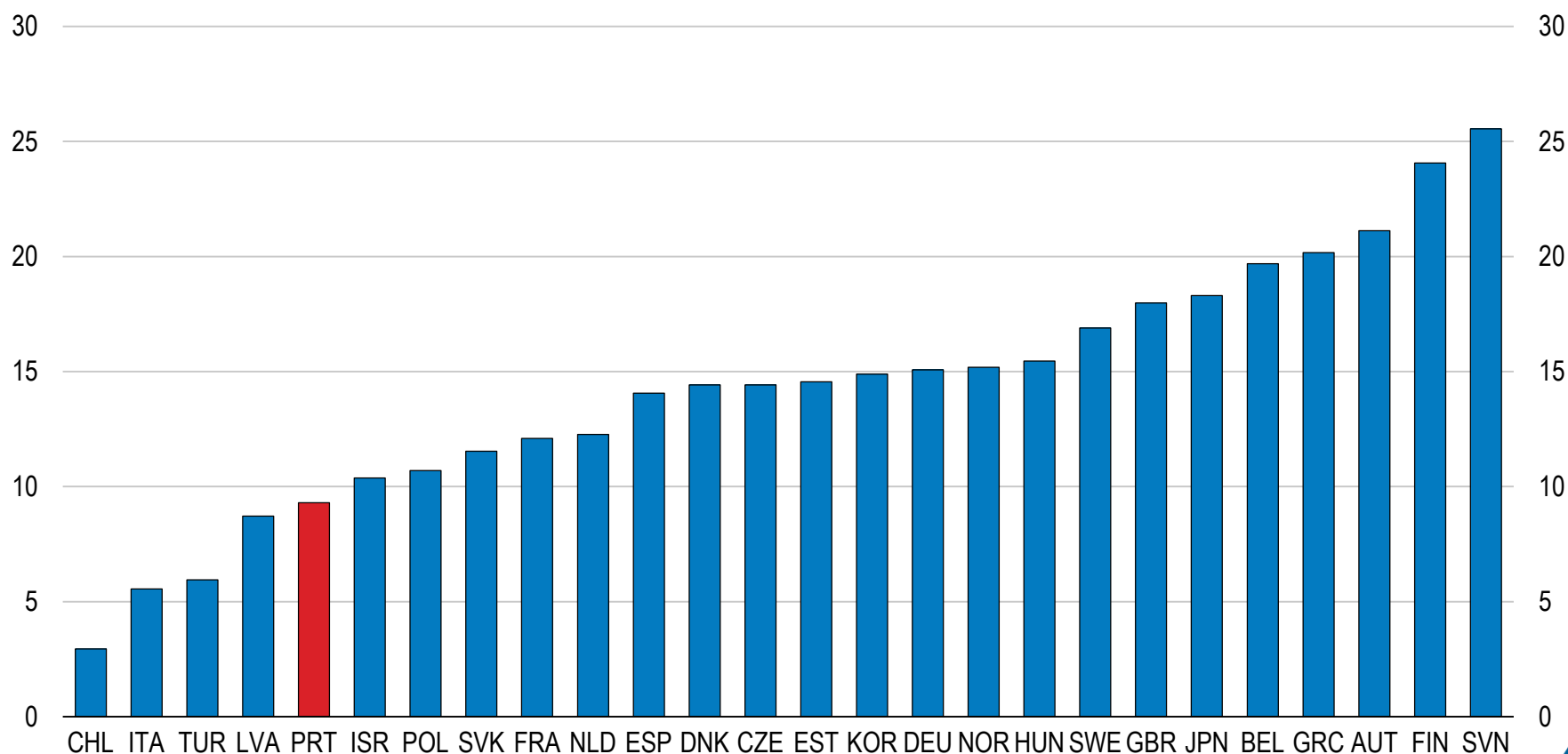
% of PIB, dados mais recentes





A cooperação entre PMEs e instituições acadêmicas/I&D é reduzida

Em percentagem das PME inovadoras em produtos ou processos, 2010-12





PRINCIPAIS RECOMENDAÇÕES



Políticas Macroeconómicas

- Manter a dinâmica das reformas estruturais, em conjunto com uma avaliação ex ante e ex post das reformas.
- Prosseguir com a gradual consolidação orçamental a fim de garantir a redução da dívida pública sem pôr em perigo a recuperação económica.



Recomendações para reduzir os elevados níveis de crédito mal parado e de endividamento das empresas

- Reforçar os atuais incentivos de natureza regulamentar para reduzir o crédito malparado, incluindo através de anulações e vendas.
- Apoiar o desenvolvimento de um mercado para o sobre-endividamento, nomeadamente através da criação de sociedades de gestão de ativos.
- Melhorar o funcionamento do regime de insolvência:
 - Repensar o tratamento privilegiado dado aos credores públicos.
 - Alargar o âmbito das decisões por maioria simples entre os credores.
 - Encurtar a duração dos procedimentos de resolução extrajudicial.



Recomendações para melhorar o ambiente de negócios e o investimento

- Rever a política de ordenamento do território e limitar os poderes discricionários das autarquias nos procedimentos de concessão de licenças.
- Facilitar as condições de acesso à prestação de serviços nas profissões liberais.
- Reduzir ainda mais a duração dos julgamentos através de um aumento da capacidade dos tribunais e da nomeação de juízes especializados para tribunais especializados.
- Antecipar a eliminação dos preços garantidos na produção de energia elétrica.
- Melhorar a eficiência dos portos.



Recomendações para aumentar as qualificações

- Efetuar uma avaliação rigorosa a todos os programas de ensino e formação vocacional/ profissional.
- Unificar os diferentes sistemas de formação vocacional criando um único sistema dual de ensino e formação vocacional, que inclua uma componente de aprendizagem em contexto laboral nas empresas.
- Assegurar mais apoio individualizado e de forma mais atempada aos estudantes em risco de repetir o ano escolar.
- Melhorar a formação dos professores e direcionar os recursos para o ensino básico e pré-escolar.
- Reforçar as ligações entre a investigação e o setor empresarial.
- Aumentar as competências de gestão desenvolvendo cursos de formação específicos para gestores.
- Direcionar os programas de aprendizagem ao longo da vida e educação de adultos para os trabalhadores pouco qualificados.